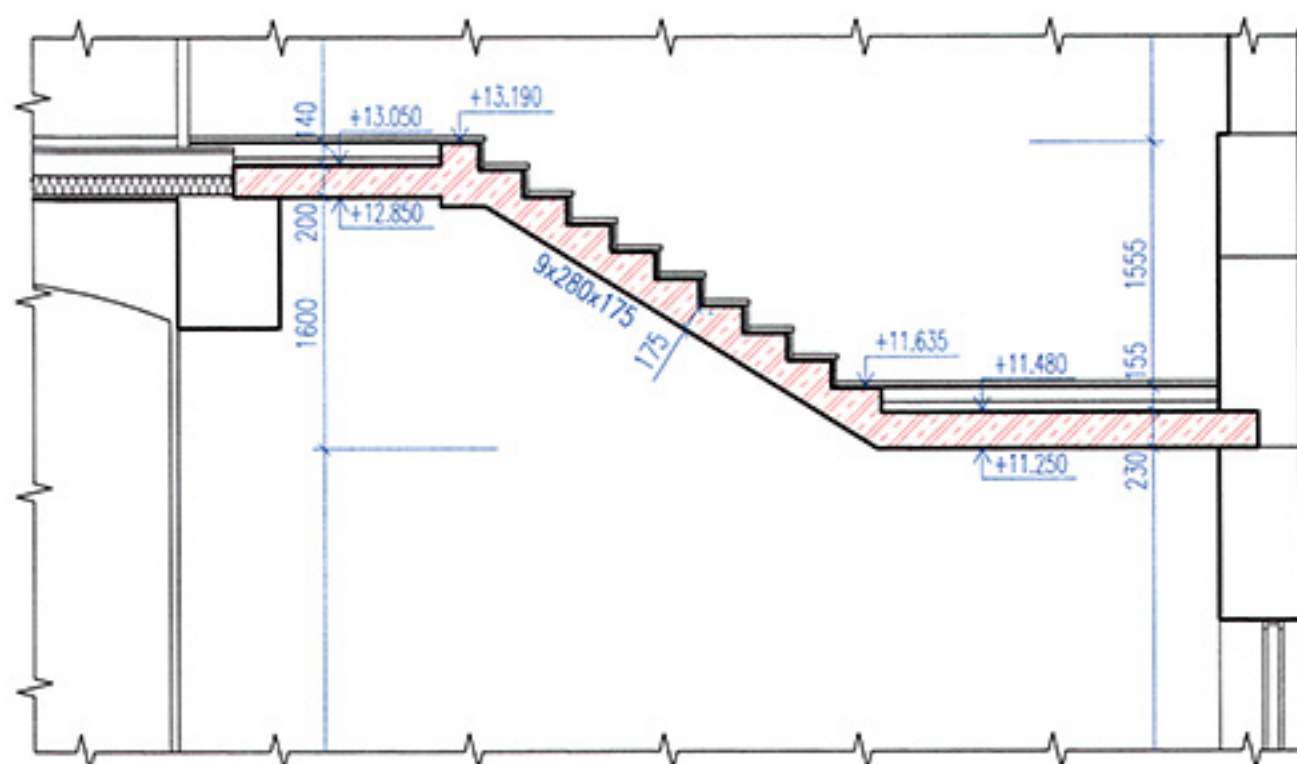
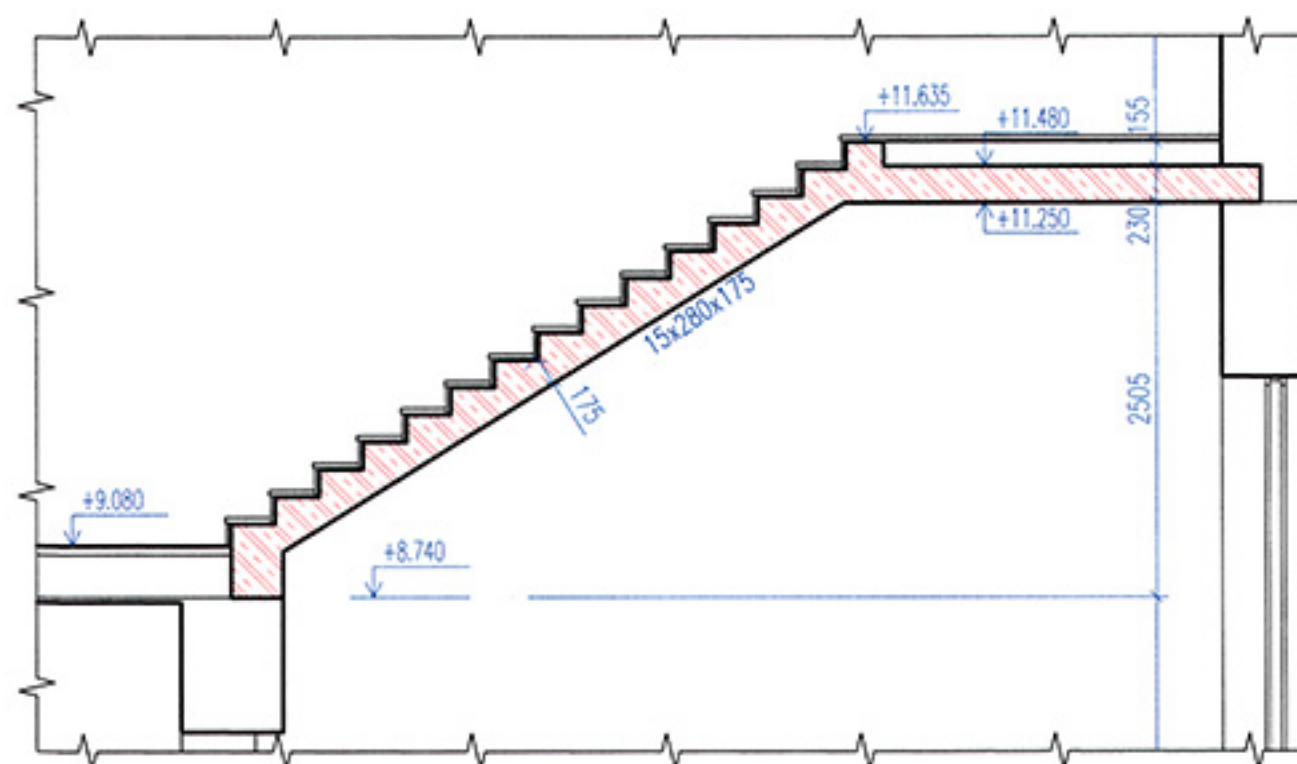


ŘEZ 1 - 1:



ŘEZ 2 - 2:



LEGENDA MATERIÁLŮ:

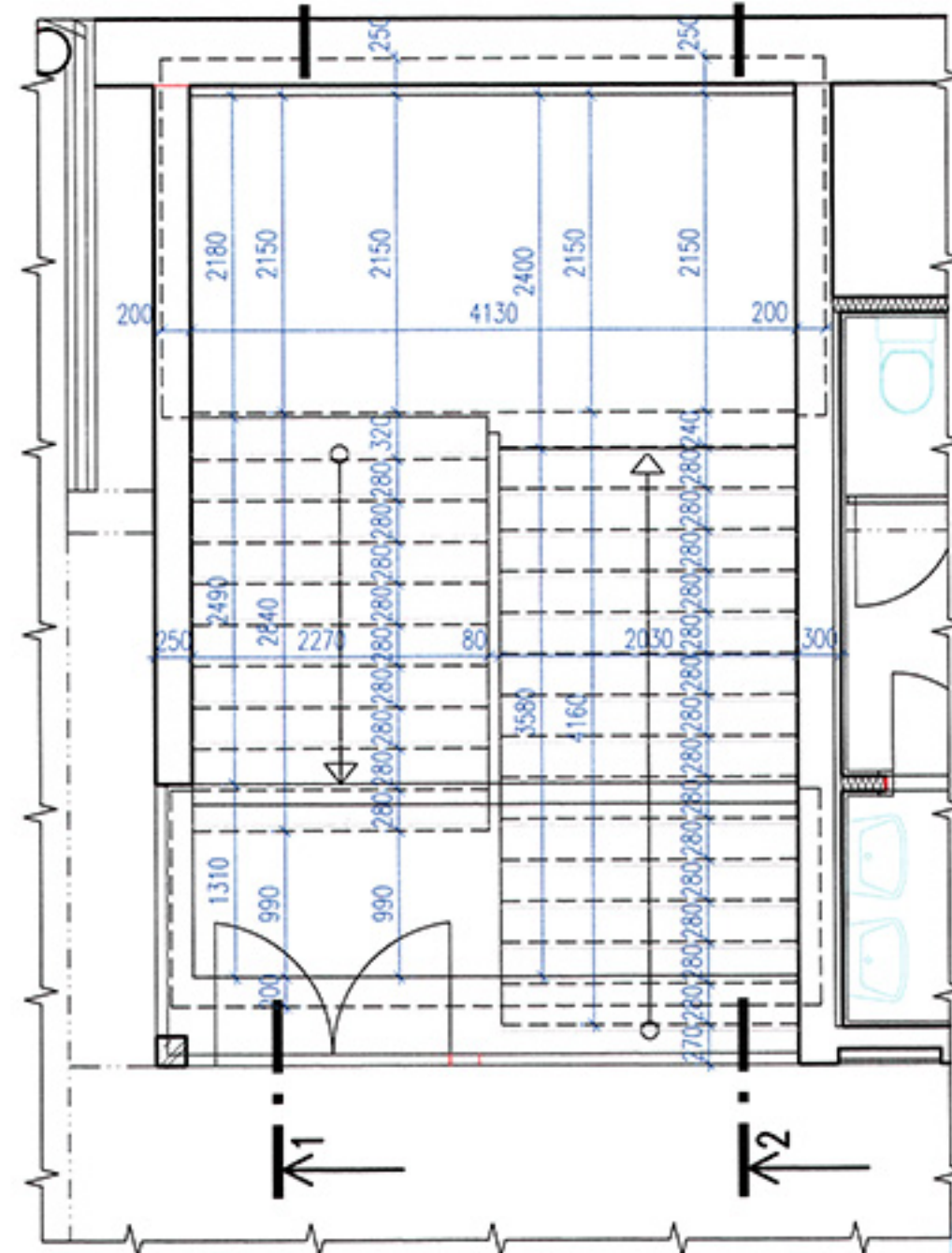




ŽELEZOBETONOVÉ SCHODIŠTĚ Z BETONU C 25/30-X0-S3 A OCELI 10 505 R

UPOZORNĚNÍ!:

VÝŠKOVÉ KOTY JSOU BRANÉ K ČISTÉ BETONOVÉ KONSTRUKCI BEZ NÁŠLAPNÉ VRSTVY

PŮDORYS: 1-1 2-2



AUTORSKÝ NÁVRH Ing.arch. Zdeněk Ouředníček	ZODPOVĚDNÝ PROJEKTANT Ing. Milan Nikš	VYPRACOVAL Marek Dragoun	 ING.ARCH.ZDENĚK OUŘEDNÍČEK architektonicko-konstrukční ateliér
MÍSTO STAVBY k.ú. Benešov, pozemek st.p. 1289	OBECNÍ ÚŘAD Benešov	STAVEBNÍ ÚŘAD Benešov	
INVESTOR Město Benešov, Masarykovo náměstí č.p. 100, 256 01 Benešov			
NÁZEV AKCE ZMĚNY STAVBY OBJEKTU ZÁKLADNÍ ŠKOLY KARLOV č.p. 372 NA POZEMKU st.p. 1289 V k.ú. BENEŠOV			sídlo : tel : +420 317 721 915 Městské náměstí 7 mobil : +420 603 251 626 256 01 Benešov e-mail: ozob@seznam.cz
ČÁST DOKUMENTACE A POZEMNÍ STAVEBNÍ OBJEKTY A-2 STAVEBNĚ KONSTRUKČNÍ ČÁST			DATUM 10/2009 FORMÁT 2 x A4
OBSAH VÝKRES TVARU SCHODIŠTĚ – NAVRHOVANÉ ŘEŠENÍ			ČÍSLO ZAKÁZKY
			STUPEŇ DOKUMENTACE dpp
			PROFESE STATIKA
			ČÍSLO PÁŘE 
			MĚŘITKO 1:50
			ČÍSLO VÝKRESU A-2-4